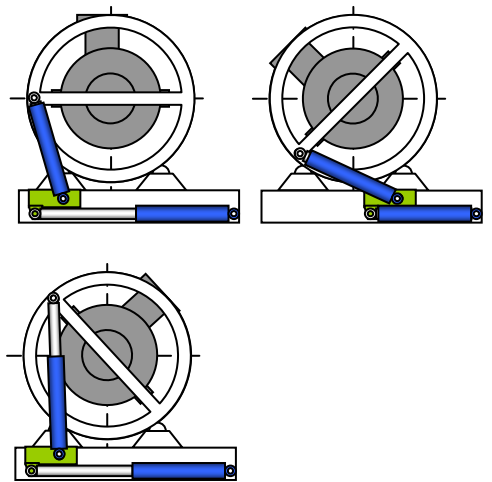
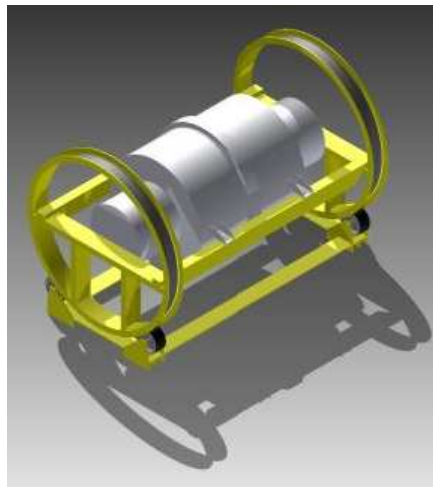


## Projekt für Wendevorrichtung von Aussengehäusen (35t)

### HERAUSFORDERUNG

Die Gehäuseteile versch. Abmessungen und Massen bis 35'000kg müssen für die Lackierung in eine Spritzkabine eingebracht werden können und effizient allseitig zugänglich lackiert werden. Die Anfrage lautete auf einen Portalkran, unter dessen schwebender Last das Personal die Teile spritzen sollte.



### SPEZIFIKATION

- Masse Last bis 35'000kg
- Nutzlast Trolley 50'000kg
- Schwenkbereich +/-45°
- Schwenkgeschwindigkeit 45° in 15sec
- Zylinderkraft bis 100kN
- 6m x 3m x 3.5m (LxBxH)

### LÖSUNG

Eine Lösung unter schwebender Last kommt aus sicherheitstechnischen Gründen nicht in Frage. Zusammen mit dem Kunden wurden die Spezifikationen anlässlich eines Besuchs detailliert vor Ort besprochen um die Problematik und Anforderungen aller betroffenen Stellen zu erfassen.

L+M arbeitete ein Konzept für ein prozessorientiertes modulares System aus, bestehend aus folgenden Modulen:

- Transport- Trolley (Tragfähigkeit bis 50t) für Stapler – universell einsetzbar
- Aufgesetzte hydraulisch betätigte Wendevorrichtung
- Adaptive Lastaufnehmer für die variantenreichen Aussengehäuse

Mit dieser praxis- und prozessorientierten Lösung kann gleichzeitig der innerbetriebliche Transport sowie das Handling der grossen Komponenten vereinfacht werden.

Die Auslegung erfolgt nach den MRL 2006/42/EG nach allen Sicherheitsrelevanten Gesichtspunkten.