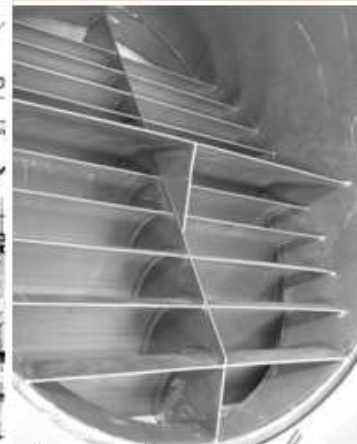
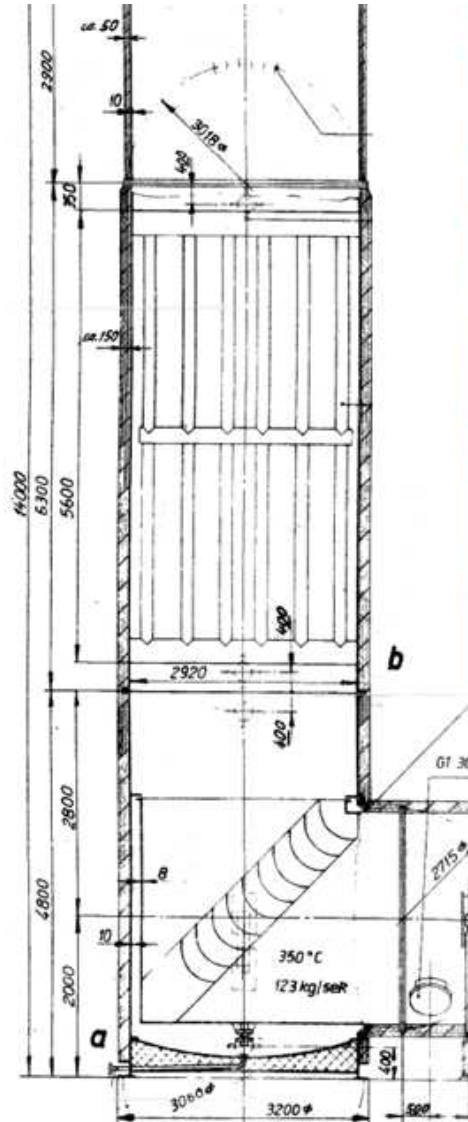


## Abgaskamin zu BBC Gasturbine Typ GT 11 L von 1968



### SPEZIFIKATION

- Abgasmenge 123 kg/s
- Abgastemperatur 360°C
- Ø 2920 mm
- Höhe 14 m
- Stahlblech 10mm
- 150mm Isolation
- Verkleidung aus Aluminium

### HERAUSFORDERUNG

Nachbau eines Ersatzkamins für ein über 30 jähriges Gaskraftwerk in Nigeria. Komplette Materialbeschaffung, Fertigung nach Plänen von 1968, seetüchtiger Verpackung, Lieferfrist 10 Wochen.

### LÖSUNG

Wir haben zusammen mit dem Kunden das Projekt, die alten überholten Spezifikationen und die Zeichnungen von 1968 ausführlich besprochen. Auf dieser Basis überarbeitete die L+M AG die Gesamtkonstruktion. Wir setzten die besprochenen Verbesserungen und Anpassungen von der Materialwahl bis zur Detailkonstruktion in kürzester Zeit um.

Der Kamin wurde 4-teilig, in transportfähigen Einheiten, nach neuem Stand der Technik konstruiert, gebaut und verpackt.